

知的・発達障害児(者)にむけての劇場体験プログラム

げき

じょう

たの

劇場って楽しい!!

2019 in にいがた

～みんなが楽しめる映画鑑賞会～

こたえがわかれば
劇場は楽しい!

どうして大きな音で
ブザーがなるの?

どうして暗いの?



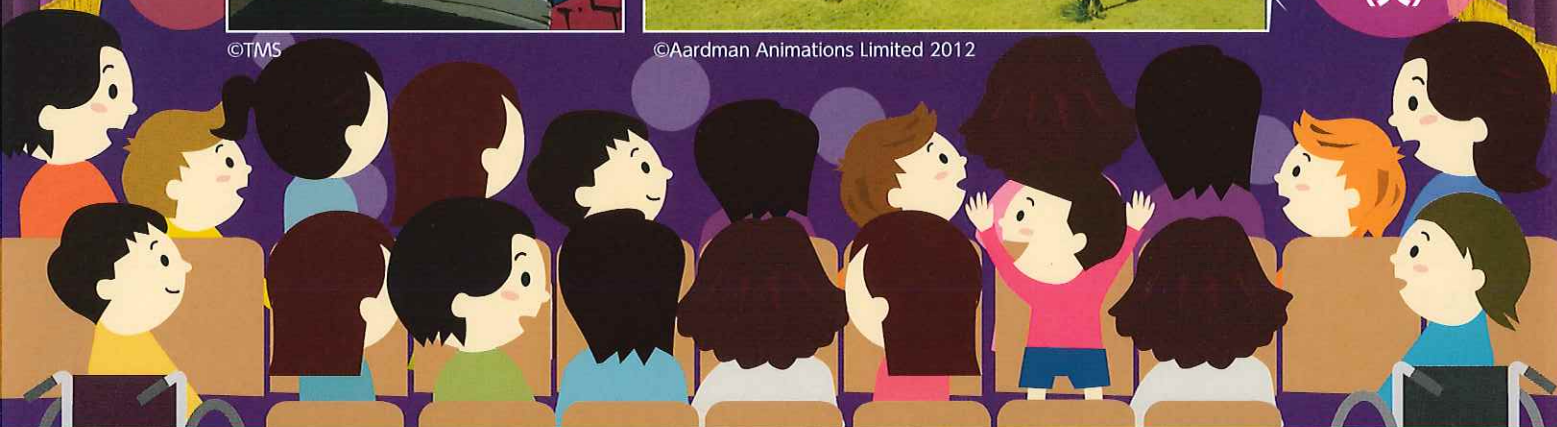
©TMS



©Aardman Animations Limited 2012

入場料
500円

応募締切
9月24日
(火)



11月3日 日 映画体験 本編:日本語字幕

「パンダコパンダ 雨ふりサーカス」
「ひつじのショー たつきゅうのしあい」

★第1回目上映 13:00～14:00(開場12:30)
★第2回目上映 15:00～16:00(開場14:30)

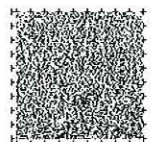
各回入場チケット引換受付時間 12:00～

会場 新潟・市民映画館 シネ・ウインド (新潟市中央区八千代 2-1-1 万代シティ第2 駐車場ビル 1F)

●参加対象: 知的・発達障害児(者)、支援者 ●定員: 各回40名(要申込・応募多数の場合は抽選) ●入場料: 各回 500円(当日払い)

- 鑑賞サポート
- 自由席
 - 車いす席
 - 音量(小さめ)
 - 場内の明るさ(明)
 - イヤーマフ貸出
 - 手話通訳
 - 字幕
 - 看護師
- ※車いす席には限りがあります。
※本編には手話通訳はありません

当日は駐車場が混雑する場合がございます。時間に余裕をもって、お越しください。



主催: 文化庁/社会福祉法人大阪障害者自立支援協会(国際障害者交流センター ビッグ・アイ)



天皇陛下御即位記念
第34回 国民文化祭・にいがた 2019
第19回 全国障害者芸術・文化祭にいがた大会



※これは音声コード「Uni-Voice」です。機器やスマホアプリで読み取ると、情報を音声で聞くことができます。

「知的・発達障害児(者)にむけての劇場体験プログラム」とは…

街(地域)の劇場へ鑑賞者として参加できる機会を増やし、芸術や文化に触れる機会を増やすことを目的としています。音の大きさや響き、演出効果による照明の明暗、鑑賞者としてのルールなどを、鑑賞しながら学び、「劇場」を体験する学習プログラムです。

申込の手順

1 事前にお申込み下さい

9月24日までに!

2 10月初め頃に郵送で結果が届きます

当日、受付スタッフにみせてください

3 当日、入場料ひとり500円をお支払いください

当日券引換 12:00~

申込用紙

- 必要事項をご記入の上、2019年9月24日(火)までにホームページ申込フォーム、またはFAX、ハガキ、封書、Eメールにて下記までお送りください。
- 当選者には、10月初め頃に郵送にて結果を通知します。
- 入場料は各回おひとり様500円です。当日特設受付にて通知書を掲示し、お支払いください。
- 5名以上の団体でお申込みをご希望の場合は、ホームページにある団体申込の書式をご利用ください。

応募先 国際障害者交流センター ビッグ・アイ 「劇場体験にいがた」係

お問合せ 〒590-0115 大阪府堺市南区茶山台1-8-1

TEL 072-290-0962 FAX 072-290-0972

Eメール geki-niigata@big-i.jp ウェブサイト <http://big-i.jp>

※お電話でのお問い合わせは、土日祝を除く10:00~17:00とさせていただきます。

★参加する公演に○をつけてください 第1回目 13:00~14:00 第2回目 15:00~16:00

フリガナ			年齢	障害種別	障害があれば障がい種別をご記入ください。
氏名			歳		
フリガナ					
所属(あれば)	所属する団体・会社・学校名等をご記入ください。				
フリガナ					
住所	〒 -				
TEL	() -	FAX	() -		
Eメール					

同伴者について(障害があれば障害種別をご記入ください)

フリガナ			年齢	障害種別	
同伴者氏名①			歳		
フリガナ			年齢	障害種別	
同伴者氏名②			歳		
フリガナ			年齢	障害種別	
同伴者氏名③			歳		

※以下はサポートを希望される方のみお答えください(該当する項目に○をつけてください)

<p>(1) 車いすでの来場</p> <p>ある()名・ ない</p> <p>※当日は駐車場が混雑する場合がございます。時間に余裕をもって、お越しください。</p>	<p>(2) 特記事項</p> <p>※特に配慮を要する事項があれば、具体的にご記入ください。 ※イヤーマフをご希望の方は、当日受付にてお申し出ください。(先着5台)</p>
---	---